



リバサイド市
(アメリカ合衆国)
Riverside (U.S.A.)

米国 カリフォルニア州

昭和32年3月9日提携

風光明媚な南カリフォルニアの中心にあるリバサイド郡の郡都で、温暖な気候であることから、アメリカ国内での保養地として知られている。観光産業とオレンジ栽培が盛んで、人口は約26万人。



●引率者
カーラ・E・アダムズ
Karla E. Adams
IRC仙台委員会共同委員長



●男子選手
ロス・フィッシャー
Ross Fisher
ハーフマラソン：1時間18分30秒



●女子選手
マラ・L・カプルス
Mara L. Caples
ハーフマラソン：1時間21分

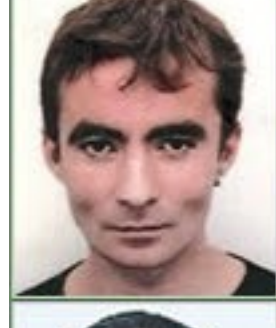


レンヌ市
(フランス共和国)
Rennes (France)

フランス イレ・ビル

昭和42年9月6日提携

ブルターニュ州の州都で、政治・経済・文化の中心地。地勢・気候が日本の東北地方に似ており、古くから農業地帯として栄えてきたが、近年はハイテク産業の立地も著しい。人口は約21万人。



●引率者
タンギ・ウルレン
TANGUI OULCHEN
レンヌ市国際交流部担当



●男子選手
ファブリス・ジャウエン
FABRICE JAOUEN
ハーフマラソン：1時間4分33秒



●女子選手
マリナ・オルトール
MARINA HEURTAULT
ハーフマラソン：1時間22分



ミンスク市
(ベラルーシ共和国)
Minsk (Belarus)

ベラルーシ共和国

昭和48年4月6日提携

ベラルーシ共和国の首都として政治、文化、経済の中心地。自動車・トラクター等の生産で有名。科学アカデミー・劇場・博物館・図書館などの学術文化機関が集まっている。人口は約170万人。



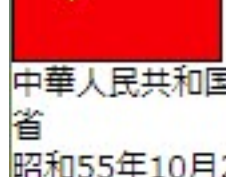
●引率者
アナトリ・Y・クンシェーヴィッチ
Anatol Y. KUNTSEVICH
ミンスク市副市長



●男子選手
デミーツイリイ・N・バラノウスキ
Dzmitry N. BARANOUSKI
ハーフマラソン：1時間09分13秒



●女子選手
アナスターシャ・P・パダリンスカヤ
Anastasiya P. PADALINSKAYA
ハーフマラソン：1時間16分32秒



長春市
(中華人民共和国)
Changchun (China)

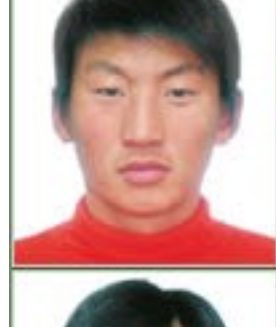
中華人民共和国吉林省

昭和55年10月27日提携

中国東北地方のほぼ中央に位置し、吉林省の省都で政治・経済・文化・交通の中心地。工業都市・文化都市として発展、特に長春第一自動車工場が有名。市街地人口は約310万人(総人口718万人)。



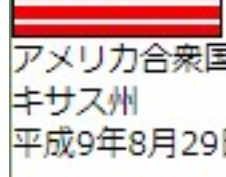
●引率者
李民主(リ・ミンズウ)
Li Minzhu
長春市体育運動学校



●男子選手
丁大程(ディン・ダツァン)
Ding Dacheng
ハーフマラソン：1時間15分



●女子選手
于晶(イウ・ジーン)
Yu Jing
ハーフマラソン：1時間20分



ダラス市
(アメリカ合衆国)
Dallas (U.S.A.)

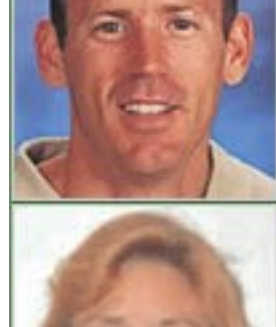
アメリカ合衆国 テキサス州

平成9年8月29日提携

テキサス州の北東部に位置しており、アメリカ中南部の中心都市。石油産業をはじめ流通・電子機器・航空機等の産業が盛ん。プロスポーツチームの本拠地が多いことでも有名。人口は約121万人。



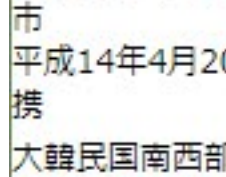
●引率者
エドワード・P・オークリー
Edward P. Oakley
ダラス市議会委員



●男子選手
デイヴィット・W・レイ
David W. Ray
ハーフマラソン：1時間09分55秒



●女子選手
シーラ・ナトー
Sheila Natho
ハーフマラソン：1時間25分56秒

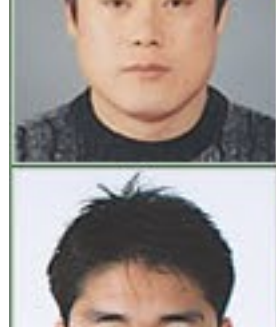


光州広域市
(大韓民国)
Kwangju (Korea)

大韓民国 光州広域市

平成14年4月20日提携

大韓民国南西部に位置する広域市。政治・経済・文化の中心地で、高等教育機関が集まっている文化都市でもある。偶数年には、国際規模の美術展「光州ビエンナーレ」を開催。人口は約140万人。



●引率者
魯承錫(ノ・スンソク)
No Seung-seog
光州広域市陸上競技連盟



●男子選手
權五益(クォン・オイク)
Kwon Ohik
ハーフマラソン：1時間08分



●女子選手
催敏貞(チェ・ミンジョン)
Choi Minjung
ハーフマラソン：1時間16分