

特別招待選手

[男子選手]

川内 優輝 Yuki Kawauchi

1987年3月5日生 / 27歳 175cm・62kg

埼玉県庁

1



埼玉県庁職員の肩書きを持つ「公務員ランナー」。東京マラソン2011で日本人トップとなる3位に入賞、世界陸上の代表となり一躍脚光を浴びた。世界陸上（モスクワ）男子マラソン代表選考レース別府大分毎日マラソンでは、同大会新記録をマーク、自己記録も22秒上回って優勝し、世界陸上2大会連続の代表となった。

自己最高記録

5,000m:13分58秒62 (2012年日体大長距離記録会)

10,000m:29分2秒33 (2010年ホクレンディスタンス)

ハーフマラソン:1時間02分18秒 (2012年香川丸亀国際ハーフマラソン)

マラソン:2時間08分14秒 (2013年ソウル国際マラソン)

主な戦績

2013 ソウル国際マラソン / 4位 / 2時間08分14秒

2012 世界ハーフマラソン / 21位 / 1時間04分04秒

2012 仙台国際ハーフマラソン / 4位 / 1時間03分48秒

[女子選手]

小崎 まり Mari Ozaki

1975年7月16日生 / 38歳 162cm・46kg

ノーリツ

201



2005大阪国際女子マラソンで日本人トップ2位の好成績をおさめ、世界陸上（ヘルシンキ）の初代表となる。世界陸上選出は2大会連続。その後、産休により一時競技活動を中断するも、出産後は「ママさんランナー」として現役を続行。復帰戦となった昨年の大阪国際女子マラソンでは4位に入賞し貫禄をみせた。

自己最高記録

5,000m:15分12秒76 (2003年日本選手権)

10,000m:31分34秒15 (2005年兵庫リレーカーニバル)

ハーフマラソン:1時間09分33秒 (2002年香川丸亀国際ハーフマラソン)

マラソン:2時間23分30秒 (2003年大阪国際女子マラソン)

主な戦績

2003 大阪国際女子マラソン / 5位 / 2時間23分30秒

2003 日本選手権 (5,000m) / 1位 / 15分12秒76

2002 香川丸亀国際ハーフマラソン / 1位 / 1時間09分33秒

[男子選手]

藤原 新 Arata Fujiwara

1981年9月12日生 / 32歳 167cm・54kg

ミキハウス

2



東京マラソン2008の選考会の部に一般参加。翌年2度目の出場で日本人トップの第2位でフィニッシュ。2時間8分40秒のタイムをマークし、一躍期待の新星となる。実業団チームに所属せずに出場した東京マラソン2012で自己ベストを記録して日本人1位となり、ロンドン五輪への切符を獲得した。

自己最高記録

5,000m:13分41秒35 (2006年)

10,000m:28分41秒05 (2009年)

ハーフマラソン:1時間01分34秒 (2012年香川丸亀国際ハーフマラソン)

マラソン:2時間07分48秒 (2012年東京マラソン)

主な戦績

2012 東京マラソン / 2位 / 2時間07分48秒

ゲストランナー

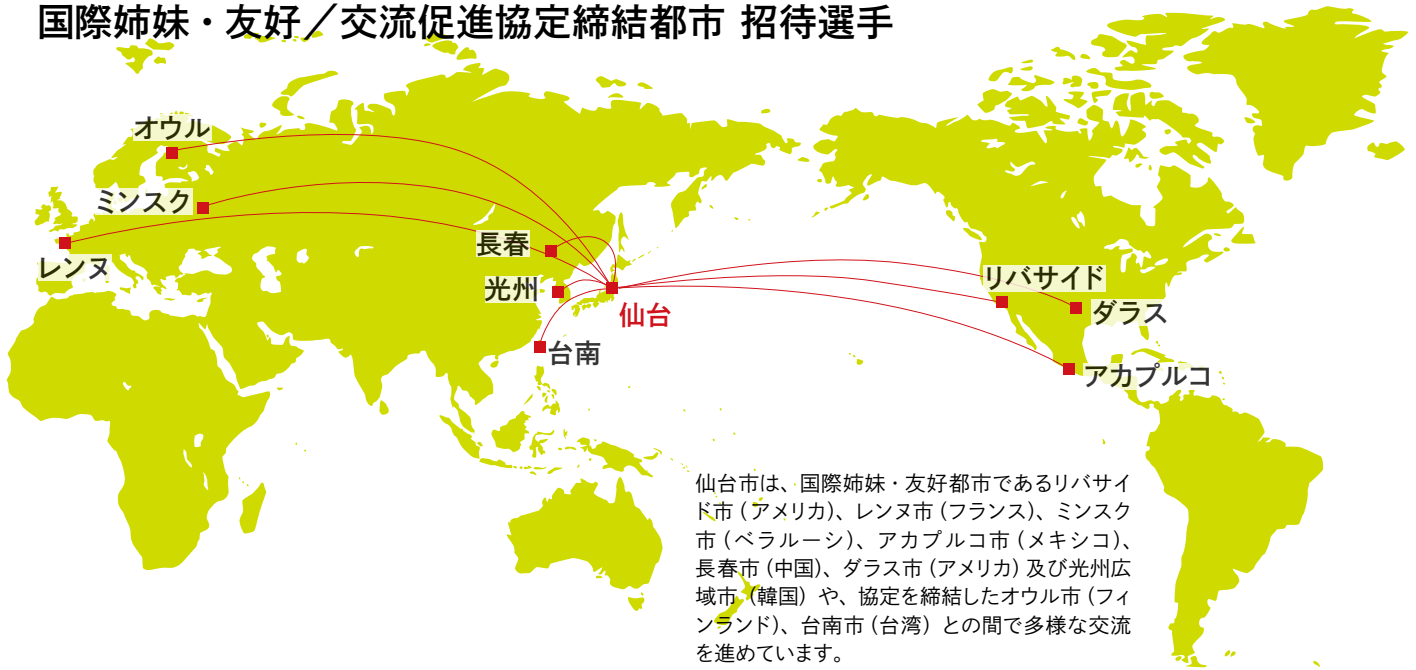
高橋 尚子 Naoko Takahashi



中学から本格的に陸上競技を始め、県立岐阜商業高校、大阪学院大学を経て実業団へ。98年名古屋国際女子マラソンで初優勝、以来マラソン6連勝。2000年シドニー五輪金メダル、01年ベルリンでは世界記録（当時）を樹立。08年10月現役引退を発表。

現在はスポーツキャスター、マラソン解説者として活躍。また「スマイル・アフリカ・プロジェクト」の趣旨に賛同し、フロントランナーとしても参加している。

国際姉妹・友好／交流促進協定締結都市 招待選手



仙台市は、国際姉妹・友好都市であるリバサイド市（アメリカ）、レンヌ市（フランス）、ミンスク市（ベラルーシ）、アカプルコ市（メキシコ）、長春市（中国）、ダラス市（アメリカ）及び光州広域市（韓国）や、協定を締結したオウル市（フィンランド）、台南市（台湾）との間で多様な交流を進めています。

国際姉妹都市 リバサイド市

Riverside (U.S.A)

■アメリカ合衆国 カリフォルニア州
昭和 32 年 3 月 9 日提携



[引率者]
キャーラ・D・ルービン
Kara D. Lubin



[男子選手]
ローレン・コリングウッド
Loren Collingwood



[女子選手]
ジャクリン・J・ルッツ
Jacqueline J. Lutz



風光明媚な南カリフォルニアの中心にあるリバサイド郡の郡都で、郡の西部に位置し、ロサンゼルスから車で1時間程度のところにある。かつて柑橘産業が盛んで、現在は小売業とエンターテイメント産業において継続的に発展している。人口約 31 万人。

国際姉妹都市 レンヌ市

Rennes (France)

■フランス共和国 ブルターニュ州
昭和 42 年 9 月 6 日提携



[引率者]
パトリス・アレ
Patrice Allais



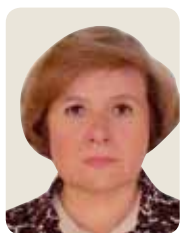
[男子選手]
ユーグ・フロジェ
Hugues Froger



[女子選手]
マリーズ・ヴェイエル
Maryse Veyer



ブルターニュ州の州都。地勢・気候が日本の東北地方に似ている。多くの高等教育・研究機関があり、ブルターニュの学術研究の中心地となっている。古くから農業地帯として栄えてきたが、近年はハイテク産業の立地も著しい。人口は約 21 万人。

国際姉妹都市 **ミンスク市** Minsk (Belarus)■ベラルーシ共和国
昭和48年4月6日提携

[引率者]

タチアナ・V・ラザラバ

Tatsiana V. Lazarava



[男子選手]

アリャクサンドル・クリューレニャ

Aliaksandr Kruhlenia



[女子選手]

カチャリーナ・プタシューク

Katsiaryna Ptashuk



ベラルーシ共和国の首都。自動車・トラクター等の生産が盛んな工業都市である。科学アカデミー・劇場・博物館・図書館などの学術文化機関が集まっている。人口は約183万人。

国際姉妹都市 **アカプルコ市** Acapulco (Mexico)■メキシコ合衆国 ゲレーロ州
昭和48年10月23日提携

[引率者]

ウルフラノ・サルガド・ロメロ

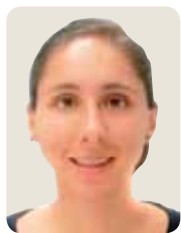
Wulfrano Salgado Romero



[男子選手]

アントニノ・バジェホン・オルティス

Antonino Vallejon Ortiz



[女子選手]

イリアンナ・アセネス・ニエト・サンチェス

Ilianna Azeneth Nieto Sanchez



メキシコ合衆国南太平洋岸のゲレーロ州に位置し、美しい砂浜と変化に富んだ海岸線で知られる国際的な観光保養都市。市内には、伊達政宗の命を受け、ローマへ向かう途中で同市に立ち寄った支倉常長の銅像がある。主要産業は観光業。人口は約79万人。

国際友好都市 **長春市** Changchun (China)■中華人民共和国 吉林省
昭和55年10月27日提携

[引率者]

夏茂春
(シアマオチュン)

Xia Maochun



[男子選手]

曲洪涛
(チュホンタオ)

Qu Hongtao



[女子選手]

張賀
(チャンフー)

Zhang He



中国東北地方のほぼ中央に位置する、吉林省の省都。工業都市・文化都市として発展、特に中国最大の自動車企業、中国第一汽車グループの本拠地として有名。総人口767万人。

国際姉妹・友好／交流促進協定締結都市 招待選手

国際友好都市 **ダラス市** Dallas (U.S.A)

■アメリカ合衆国 テキサス州
平成 9 年 8 月 29 日提携



[引率者]
マーク・W・ベリー
Mark W. Berry



[男子選手]
ホセ・デ・ヘスース・ロペス
Jose De Jesus Lopez



[女子選手]
コーラ・L・ターナー
Cora L. Turner



商業、流通、金融、製造業が盛んなアメリカ中南部の拠点都市。全米最大規模の国際空港や世界最大の卸売展示場などの施設があり、米国屈指のコンベンション都市として知られる。多くのプロスポーツチームの本拠地となっていることでも有名。人口は約120万人。

国際姉妹都市 **光州広域市** Gwangju (Korea)

■大韓民国
平成 14 年 4 月 20 日提携



[引率者]
鄭 琦善
(チョンギソン)
Jung Gi Sun



[男子選手]
金 南燮
(キムナムソプ)
Kim Namseop



[女子選手]
金 銀美
(キムウンミ)
Kim Eunmi



ソウルから飛行機で約40分、韓国西南部に位置する韓国6大都市の1つ。「味の都」「芸術の都」と呼ばれており、「キムチ大祝祭」や、国際規模の芸術展「光州ビエンナーレ」が有名。人口は約145万人。

交流促進協定締結都市 **台南市** Tainan (Taiwan)

■台湾
平成 18 年 1 月 20 日協定締結



[引率者]
沈 文再
(スンウンツァイ)
Shen, Wen-Tsai



[男子選手]
蘇 志濱
(スウ チーピン)
Su, Chih-Pin



[女子選手]
何 昕樺
(ホー シンホア)
Ho, Hsin-Hua



台北から台湾高速鉄道で約1時間45分、台湾南部に位置する都市。「台湾の京都」とも称される都市で、街の中には歴史的な建築物、寺院等が点在している。観光、経済、産業、福祉、文化及びスポーツ分野の交流促進協定を締結している。人口は約188万人。

実業団招待選手 [男子]



前田 和浩
Kazuhiro Maeda
九電工

2013 東京マラソン/4位/
2時間8分00秒



柏原 竜二
Ryuji Kashiwabara
富士通

2013 青梅マラソン(30km)/
3位/1時間31分49秒
2012 箱根駅伝/5区1位/
1時間16分39秒



荻野 皓平
Kohei Ogino
富士通

2013 防府読売マラソン/3位/
2時間13分12秒



千葉 健太
Kenta Chiba
富士通

2014 延岡西日本マラソン/10位/
2時間18分07秒
2013 箱根駅伝/6区1位/
58分15秒



ジョハナ・マイナ
Johana Manyim Maina
富士通

2013 仙台国際ハーフマラソン/
3位/1時間02分53秒
2012 仙台国際ハーフマラソン/
1位/1時間01分34秒



福井 誠
Makoto Fukui
富士通

2012 ミュンスターマラソン(ドイツ)
/5位/2時間13分57秒
2009 ニューイヤー駅伝/3区2位/



外丸 和輝
Kazuki Tomaru
トヨタ自動車

2014 延岡西日本マラソン/1位/
2時間11分43秒
2013 熊日30キロロードレース/
6位/1時間31分12秒



井上 翔太
Shota Inoue
トヨタ自動車

2014 熊日30キロロードレース/
7位/1時間32分14秒
2014 丸亀国際ハーフマラソン/
23位/1時間02分51秒
2013 唐津10マイルロードレース/
7位/47分30秒



保科 光作
Kosaku Hoshina
日清食品グループ

2004 仙台国際ハーフマラソン/
1位/1時間03分09秒



メクボ・モグス
Mekubo Job Mogusu
日清食品グループ

2013 仙台国際ハーフマラソン/
1位/1時間01分54秒
2013 一関国際ハーフマラソン/
1位/1時間02分11秒
2007 丸亀国際ハーフマラソン/
1位/59分48秒



ジョセフ・ギタウ
Joseph Gitau
JFE スチール

2013 福岡国際マラソン/2位/
2時間09分00秒
2013 仙台国際ハーフマラソン/
2位/1時間02分07秒
2012 福岡国際マラソン/1位/
2時間06分58秒



辻 茂樹
Shigeki Tsuji
大塚製薬

2014 びわ湖毎日マラソン/16位/
2時間13分41秒
2013 北海道マラソン/2位/
2時間14分45秒
2012 北海道マラソン/2位/
2時間21分49秒



山川 雄大
Yudai Yamakawa
大塚製薬

2014 延岡西日本マラソン/4位/
2時間14分28秒
2014 ニューイヤー駅伝/
7区12位/49分11秒



石田 将教
Masanori Ishida
SGホールディングスグループ

2013 仙台国際ハーフマラソン/
9位/1時間03分26秒
2013 別府大分毎日マラソン/5位/
2時間13分07秒



仙頭 竜典
Tatsunori Sento
SGホールディングスグループ

2011 丸亀国際ハーフマラソン/
22位/1時間03分19秒



出岐 雄大
Takehiro Deki
中国電力

2012 びわ湖毎日マラソン/9位/
2時間10分02秒



福山 良祐
Ryosuke Fukuyama
Honda

2014 びわ湖毎日マラソン/5位/
2時間11分18秒
2013 びわ湖毎日マラソン/11位/
2時間10分59秒
2009 世界ハーフマラソン/25位/
1時間03分00秒



佐野 広明
Hiroaki Sano
Honda

2014 びわ湖毎日マラソン/11位/
2時間13分07秒
2013 シカゴマラソン/7位/2時間
10分29秒
2013 延岡西日本マラソン/1位/
2時間12分14秒



野口 拓也
Takuya Noguchi
コニカミノルタ

2014 丸亀国際ハーフマラソン/
22位/1時間02分50秒
2014 全日本実業団駅伝/
5区 区間賞/46分05秒



新田 良太郎
Ryotaro Nitta
コニカミノルタ

2014 全日本実業団駅伝/
6区 区間賞/38分05秒
2012 丸亀国際ハーフマラソン/
13位/1時間01分45秒

実業団招待選手 [女子]



加納 由理

Yuri Kano

資生堂

- 2010 名古屋国際女子マラソン / 1位 / 2時間27分11秒
- 2009 ベルリン世界陸上 / 7位 / 2時間26分57秒
- 2008 東京国際女子マラソン / 2位 / 2時間24分27秒

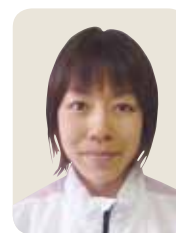


白滝 成美

Narumi Shirataki

資生堂

- 2011 日本学生陸上(10000m) / 6位 / 33分34秒69



堀江 美里

Misato Horie

ノーリツ

- 2013 丸亀国際ハーフマラソン / 6位 / 1時間10分26秒
- 2012 仙台国際ハーフマラソン / 3位 / 1時間13分21秒
- 2012 丸亀国際ハーフマラソン / 4位 / 1時間10分37秒



海野 佳那

Kana Unno

ノーリツ

- 2014 丸亀国際ハーフマラソン / 15位 / 1時間14分31秒



鈴木 澄子

Sumiko Suzuki

ホクレン

- 2012 東京マラソン / 10位 / 2時間29分25秒
- 2010 丸亀国際ハーフマラソン / 23位 / 1時間13分30秒
- 2009 青梅マラソン (30km) / 3位 / 1時間47分44秒



西尾 美耶

Miya Nishio

ホクレン

- 2012 丸亀国際ハーフマラソン / 20位 / 1時間13分31秒
- 2011 上尾シティハーフマラソン / 1位 / 1時間13分32秒
- 2010 長野マラソン / 10位 / 2時間43分15秒



田端 沙紀

Saki Tabata

大塚製薬

- 2013 大阪ハーフマラソン / 1位 / 1時間13分01秒
- 2013 東京マラソン / 17位 / 2時間37分40秒
- 2013 仙台国際ハーフマラソン / 9位 / 1時間14分03秒



岡田 唯

Yui Okada

大塚製薬

- 2013 全日本実業団ハーフマラソン (10km) / 4位 / 32分58秒
- 2012 全日本実業団対抗女子駅伝 (5区10km) / 区間7位 / 33分54秒
- 2012 日本ジュニア選手権 (5000m) / 8位 / 16分22秒95



人見 綾香

Ayaka Hitomi

しまむら

- 2014 全日本実業団ハーフマラソン / 15位 / 1時間13分03秒



佐伯 由香里

Yukari Sahaku

ユニバーサルエンターテインメント

- 2009 札幌国際ハーフマラソン / 3位 / 1時間09分36秒

前回入賞者招待選手



阪田 愛子

Aiko Sakata

立命館大学

- 2013 松江レディースハーフマラソン / 6位 / 1時間13分26秒



花岡 伸和

Nobukazu Hanaoka

ブーマージャパン

- 2012 ロンドンパラリンピック (マラソン) / 5位 / 1時間30分26秒
- 2004 アテネパラリンピック (マラソン) / 6位 / 1時間31分50秒



山本 浩之

Hiroyuki Yamamoto

Team Heart Space

- 2014 東京マラソン2014 / 1位 / 1時間30分43秒
- 2013 ベルリンマラソン / 3位 / 1時間34分28秒
- 2013 ボストンマラソン / 1位 / 1時間25分32秒



渡辺 勝

Sho Watanabe

TOPPAN

- 2013 IPC世界陸上選手権 (10,000m) / 2位 / 23分05秒24
- 2013 IPC世界陸上選手権 (マラソン) / 8位 / 1時間37分00秒
- 2013 ソウル国際車いすマラソン大会 / 3位 / 1時間32分00秒



樋口 政幸

Masayuki Higuchi

BARISTRIDE

- 2013 IPC世界陸上選手権 (5000m) / 2位 / 10分20秒95
- 2013 IPC世界陸上選手権 (1500m) / 3位 / 3分09秒64
- 2013 仙台国際ハーフマラソン / 1位 / 46分03秒

大学招待選手 [男子]

口町 亮 Ryo Kuchimachi 2013 法政記録会(1000m)/29分28秒04	東洋大学
山本 采矢 Saiya Yamamoto 2013 上尾ハーフマラソン/1時間04分19秒	東洋大学
黒川 翔矢 Shoya Kurokawa 2013 全日本学生ハーフマラソン/49位/1時間04分15秒	駒澤大学
小山 裕太 Yuta Koyama 2014 犬山ハーフマラソン/8位/1時間05分17秒	駒澤大学

富田 祥平 Syohei Tomita 2013 上尾シティマラソン/1時間05分23秒	日本体育大学
小泉 雄輝 Yoshiki Koizumi 2014 日本学生ハーフマラソン/1時間03分58秒	日本体育大学
渡邊 利典 Toshinori Watanabe 2014 日本学生ハーフマラソン/20位/1時間03分32秒	青山学院大
高橋 宗司 Soshi Takahashi 2013 高島平20kmロード/4位/1時間00分25秒	青山学院大

大学招待選手 [女子]

福谷 好恵 Yoshie Fukuya 2013 松江レディースハーフマラソン/20位/1時間16分53秒	立命館大学
中井 瑛理香 Erika Nakai 2012 日体大記録会(3000m)/10分32秒	日本体育大学
矢澤 あずみ Azumi Yazawa 2013 日体大記録会(5000m)/16分45秒	日本体育大学

奥森 由香乃 Yukino Okumori 2013 日体大記録会(5000m)/17分33秒	日本体育大学
福島 理奈 Rina Fukushima 2013 日体大記録会(5000m)/17分20秒	日本体育大学

陸協推薦招待選手 [男子]

早坂 光司 Koji Hayasaka 2013 福岡国際マラソン/20位/2時間21分45秒	石巻 RC
伊藤 伸一 Shinichi Ito 2013 勝田マラソン/5位/2時間23分24秒	秋田市陸上競技協会
Muraya John Maina Muraya John Maina 2013 イーハートマラソン(ハーフ)/1位/1時間04分45秒	東邦リファイン

森谷 修平 Shuhei Moriya 2013 日体大記録会(10000m)/7位/28分52秒09	山形市役所
加藤 将士 Masashi Kato 2014 新宿シティマラソン(ハーフ)/2位/1時間08分28秒	郡山自衛隊

陸協推薦招待選手 [女子]

鈴木 絵里 Eri Suzuki 2014 谷川真理ハーフマラソン/3位/1時間16分36秒	能代山本陸上競技協会
杉 佳世子 Kayoko Sugi 2013 カップハーフマラソン/6位/1時間34分46秒	盛岡市陸協

田中 幸 Sachi Tanaka 2013 山陽女子ロード(10km)/7位/33分13秒	スポーツ山形 21
桑原 絵理 Eri Kuwabara 2014 新宿シティマラソン(ハーフ)/2位/1時間22分26秒	AC 須賀川

東北学連招待選手

佐藤 直飛 Naoto Sato ★5000mベストタイム/18分23秒82	宮城教育大学
田辺 明 Akira Tanabe 2013 日本学生ハーフマラソン/1時間11分55秒	東北大学

鈴木 貴史 Atsushi Suzuki 2013 一関国際ハーフマラソン(10km)/33分00秒	東北大学
梶山 あずさ Azusa Kajiyama 2013 東北学生選手権(5000m)/19分25秒65	東北大学

久米島マラソン優勝選手

江崎 義治 Yoshiharu Ezaki 2013 久米島マラソン(ハーフ)/11位/1時間33分27秒	久米島町
---	------

比嘉 聡子 Satoko Higa 2013 久米島マラソン(ハーフ)/3位/1時間38分56秒	久米島町
--	------

招待選手等

ハーフ登録の部 男子

ゼッケン No.	氏名 Name	所属 Affiliation
1	川内 優輝	埼玉県庁
2	藤原 新	ミキハウス
11	Loren Collingwood	リバサイド国際交流委員会
12	Hugues Froger	サークル・ポール・ベール
13	Aliaksandr Kruhlenia	スポーツ・観光省
14	Antonino Vallejon Ortiz	アンヘレス ロコス
15	曲 洪涛	吉林省体育運動学校 学生
16	Jose De Jesus Lopez	ダラス・ランニング・クラブ
17	金 南燮	朝鮮大学校
18	蘇 志濱	台南航空ステーション
21	前田 和浩	九電工
22	柏原 竜二	富士通
23	荻野 皓平	富士通
24	千葉 健太	富士通
25	Johana Manyim Maina	富士通
26	福井 誠	富士通
27	外丸 和輝	トヨタ自動車
28	井上 翔太	トヨタ自動車
29	保科 光作	日清食品グループ
30	Mekubo Job Mogusu	日清食品グループ
31	Joseph Gitau	JFEスチール
32	辻 茂樹	大塚製薬
33	山川 雄大	大塚製薬
34	石田 将教	SGホールディングスグループ
35	仙頭 竜典	SGホールディングスグループ
36	出岐 雄大	中国電力
37	福山 良祐	Honda
38	佐野 広明	Honda
39	野口 拓也	コニカミノルタ
40	新田 良太郎	コニカミノルタ
41	口町 亮	東洋大学
42	山本 采矢	東洋大学
43	黒川 翔矢	駒澤大学
44	小山 裕太	駒澤大学
45	富田 祥平	日本体育大学
46	小泉 雄輝	日本体育大学
47	渡邊 利典	青山学院大
48	高橋 宗司	青山学院大
51	早坂 光司	石巻RC
52	伊藤 伸一	秋田市陸上競技協会
53	Muraya John Maina	東邦リファイン
54	森谷 修平	山形市役所
55	加藤 将士	郡山自衛隊
61	佐藤 直飛	宮城教育大学
62	田辺 明	東北大学
63	鈴木 貴史	東北大学
71	江崎 義治	久米島町

ハーフ登録の部 女子

ゼッケン No.	氏名 Name	所属 Affiliation
201	小崎 まり	ノーリツ
211	Jacqueline J. Lutz	リバサイド国際交流委員会
212	Maryse Veyer	サークル・ポール・ベール
213	Katsiaryna Ptashuk	ベラルーシ国立情報科学・無線電子大学
214	Ilianna Azeneth Nieto Sanchez	アンヘレス ロコス
215	張 賀	吉林省体育運動学校 学生
216	Cora Turner	ダラス・ランニング・クラブ
217	金 銀美	光州広域市
218	何 昕樺	ジャイアント株式会社
221	加納 由理	資生堂
222	白滝 成美	資生堂
223	堀江 美里	ノーリツ
224	海野 佳那	ノーリツ
225	鈴木 澄子	ホクレン
226	西尾 美耶	ホクレン
227	田端 沙紀	大塚製薬
228	岡田 唯	大塚製薬
229	人見 綾香	しまむら
230	佐伯 由香里	ユニバーサルエンターテインメント
231	阪田 愛子	立命館大学
241	福谷 好恵	立命館大学
242	中井 瑛理香	日本体育大学
243	矢澤 あずみ	日本体育大学
244	奥森 由香乃	日本体育大学
245	福島 理奈	日本体育大学
251	鈴木 絵里	能代山本陸上競技協会
252	杉 佳世子	盛岡市陸協
253	田中 幸	スポーツ山形21
254	桑原 絵理	AC須賀川
261	梶山 あずさ	東北大学
271	比嘉 聡子	久米島町

ハーフ車いすの部

ゼッケン No.	氏名 Name	所属 Affiliation
30001	山本 浩之	Team Heart Space
30002	樋口 政幸	バリストライト
30003	渡辺 勝	TOPPAN
30004	花岡 伸和	ブーマージャパン